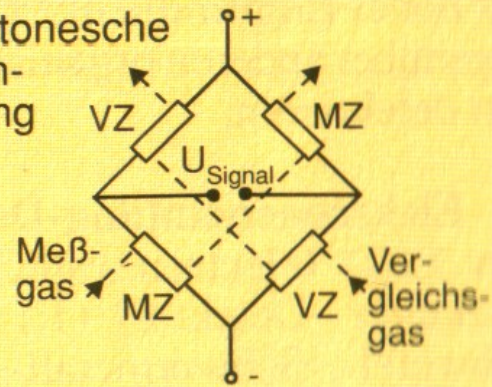


## 2. Detektor

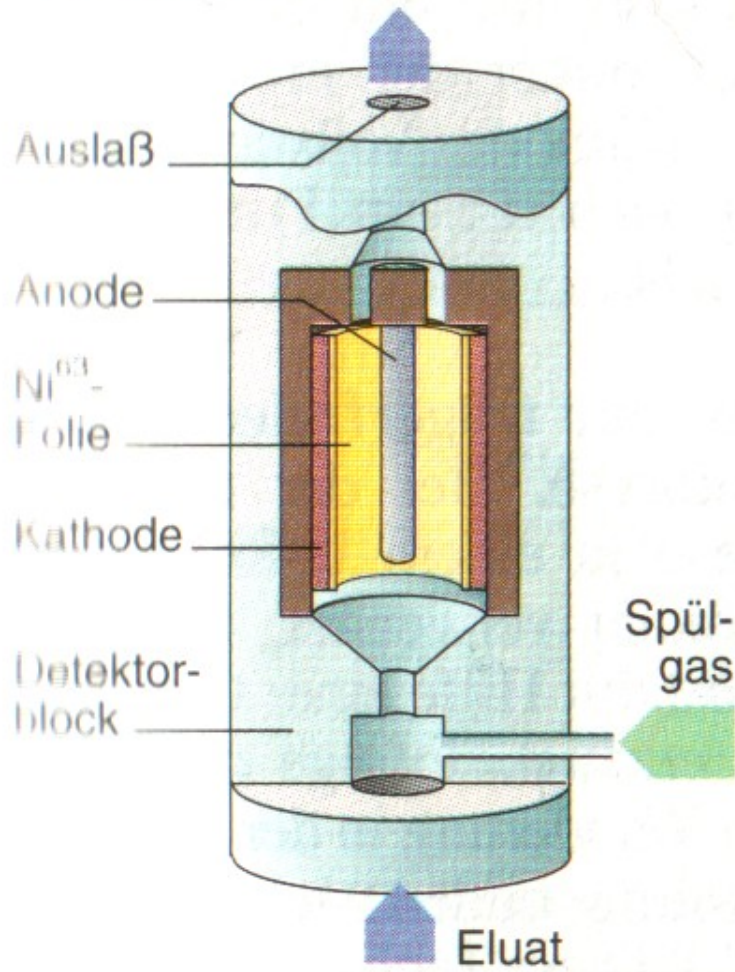
## 3. Wheatstonesche Brückenschaltung



## N. Wärmeleitfähigkeits-Detektor

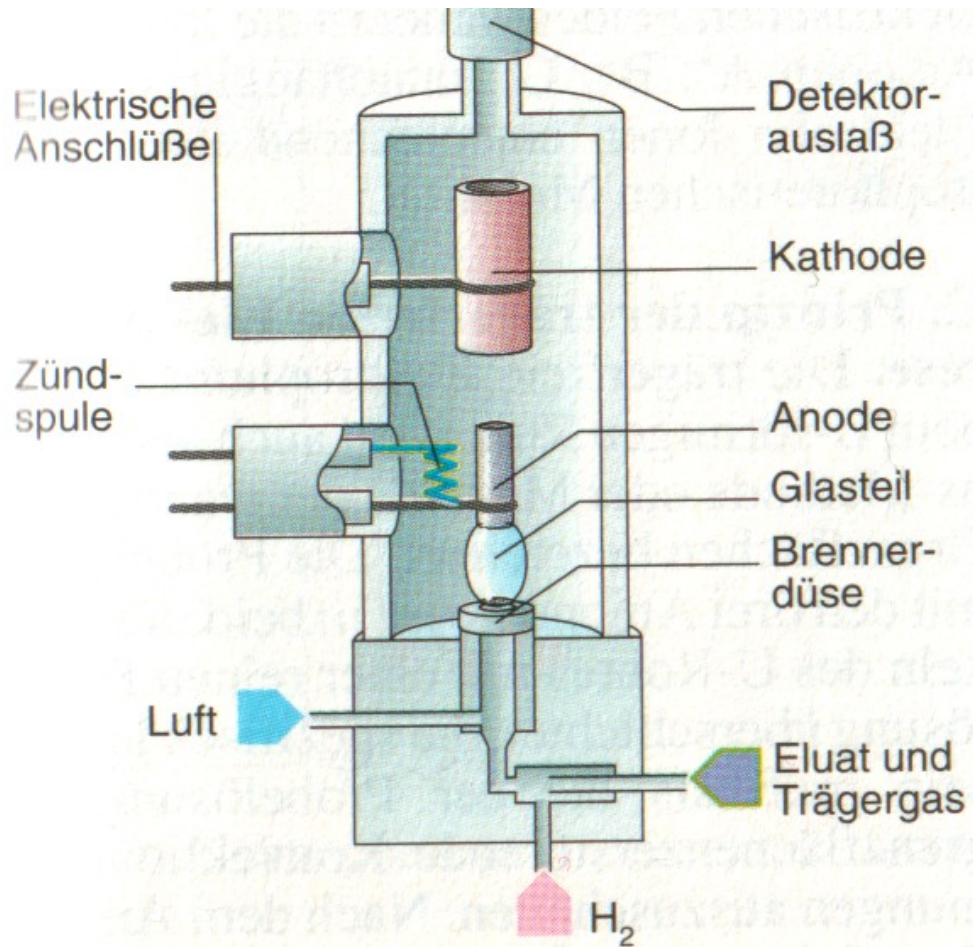
Funktionsweise:

## I Detektoraufbau



## Q. Elektroneneinfang-Detektor (ECD)

Funktionsweise:



## O. Flammenionisations-Detektor (FID)

Funktionsweise: