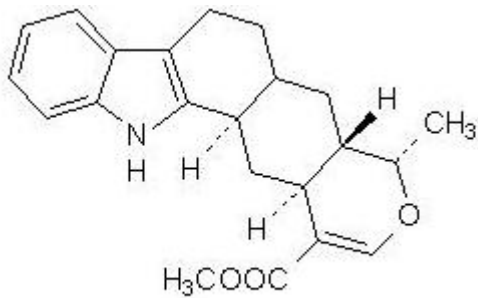


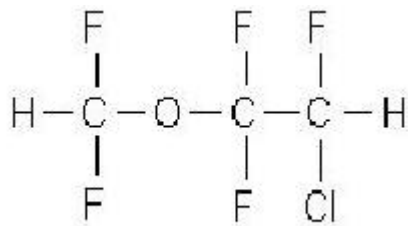
**Betäubungsmittel:**

- Markieren der polaren/unpolaren Gruppen
- Vergleichen der Polarität
- Aussuchen einer DC Platte u. Laufmittel
- Reihenfolge der Substanzen

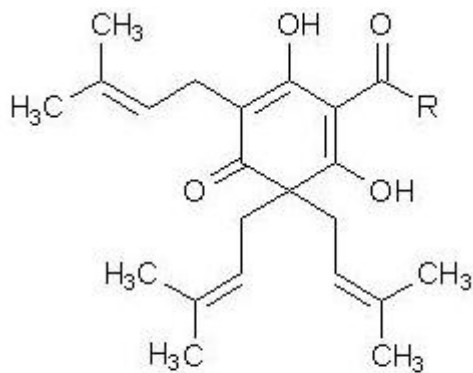
Ajmalicin



Enfluran



Lupulon

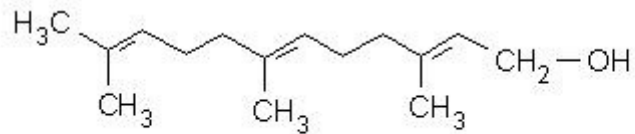


- R = CH<sub>2</sub>—CH(CH<sub>3</sub>)<sub>2</sub> : Lupulon
- R = CH(CH<sub>3</sub>)<sub>2</sub> : Colupulon
- R = CH(CH<sub>3</sub>)—CH<sub>2</sub>—CH<sub>3</sub> : Adlupulon
- R = CH<sub>2</sub>—CH<sub>2</sub>—CH(CH<sub>3</sub>)<sub>2</sub> : Prälupulon
- R = CH<sub>2</sub>—CH<sub>3</sub> : Postlupulon

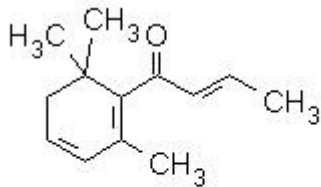
**Duftstoffe:**

- a) Markieren der polaren/unpolaren Gruppen 3/
- b) Vergleichen der Polarität 3/
- c) Aussuchen einer DC Platte u. Laufmittel 3/
- d) Reihenfolge der Substanzen 3/

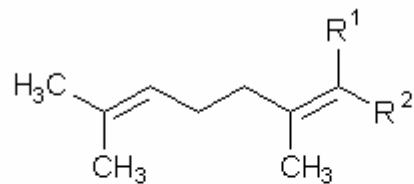
Farnesol:



Damascenon:



Geraniol:

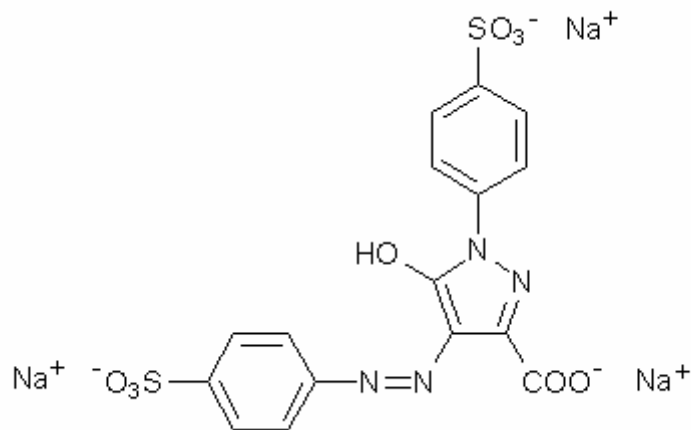


R <sup>1</sup>	R <sup>2</sup>	
H	CH <sub>2</sub> OH	Geraniol

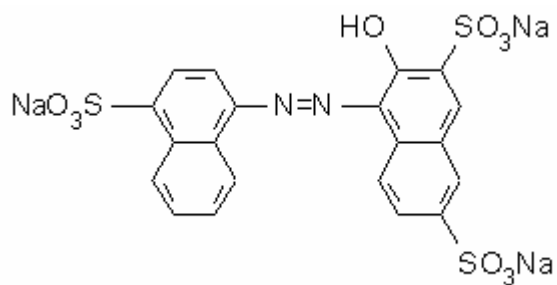
**Farbstoffe:**

- a) Markieren der polaren/unpolaren Gruppen
- b) Vergleichen der Polarität
- c) Aussuchen einer DC Platte u. Laufmittel
- d) Reihenfolge der Substanzen

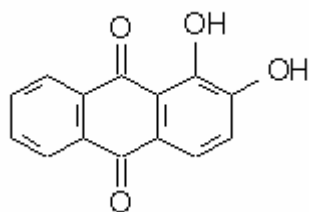
Tartrazin



Amaranth:



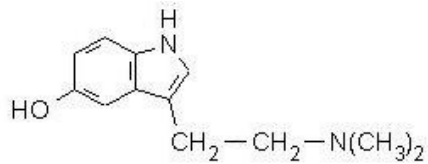
Alizarin:



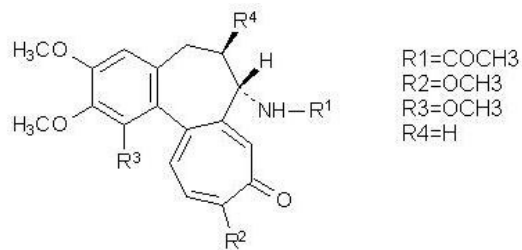
**Giftstoffe:**

- Markieren der polaren/unpolaren Gruppen
- Vergleichen der Polarität
- Aussuchen einer DC Platte u. Laufmittel
- Reihenfolge der Substanzen

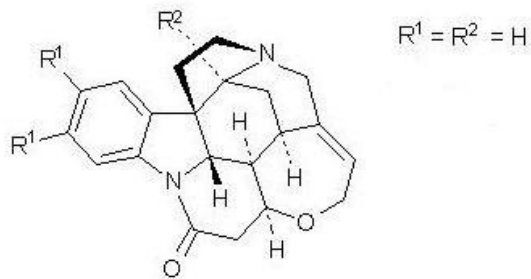
Bufotenin:



Colchicin:



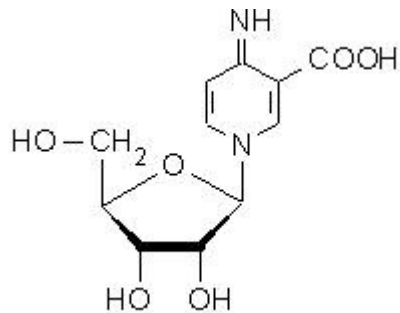
Strychnin:



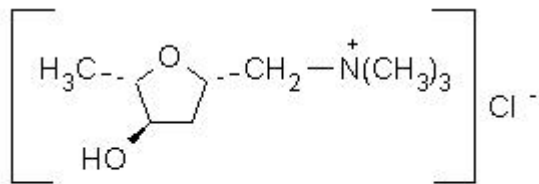
**Pilzgifte:**

- a) Markieren der polaren/unpolaren Gruppen
- b) Vergleichen der Polarität
- c) Aussuchen einer DC Platte u. Laufmittel
- d) Reihenfolge der Substanzen

Clitidin:



Muscarin:



Orellanin:

