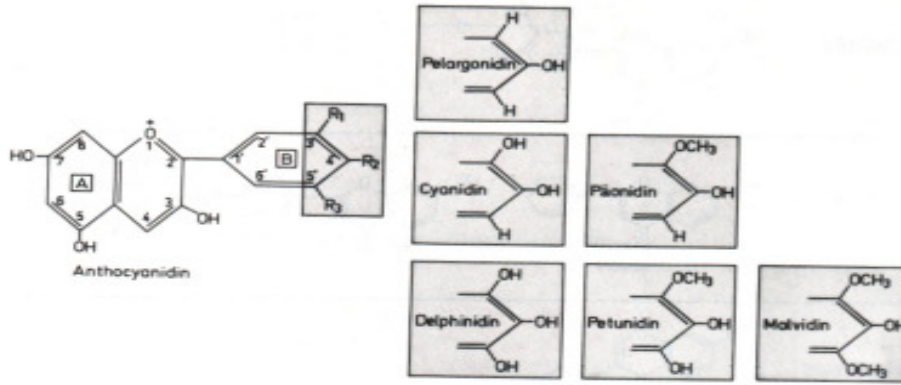


**Löslichkeit von Lebensmittelfarbstoffen:**

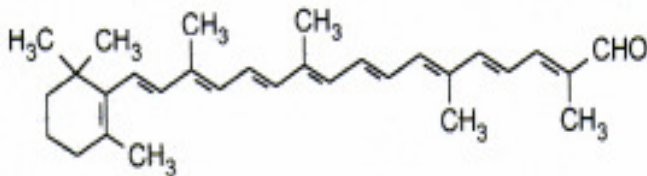
**Aufgabe:** Markieren Sie unpolare Teile des Moleküls rot und polare blau. Notieren Sie die aus der Literatur entnommenen Lösungsmittel für diese Stoffe.

**Anthocyane:**



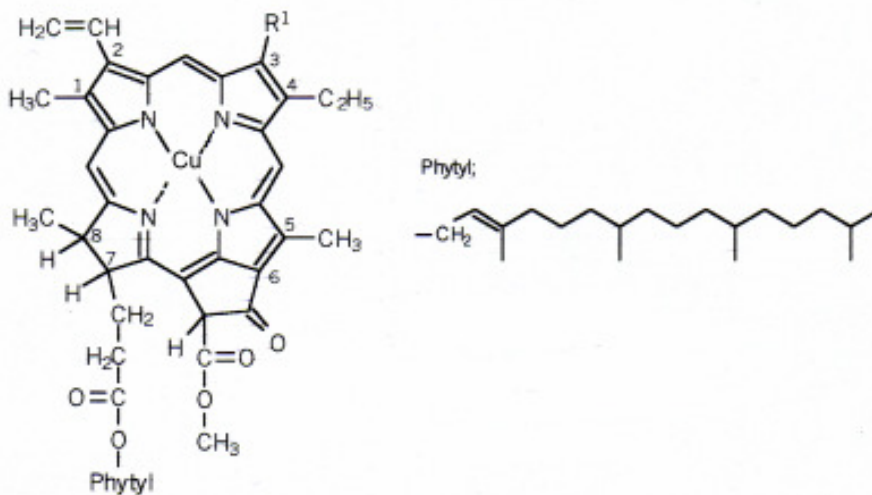
Löslich in :

**Apocarotinal:**



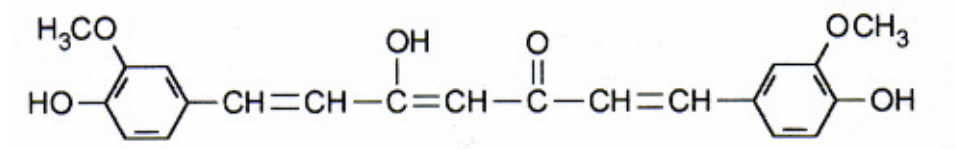
Löslich in :

**Kupferhaltiges Chlorophyll:**



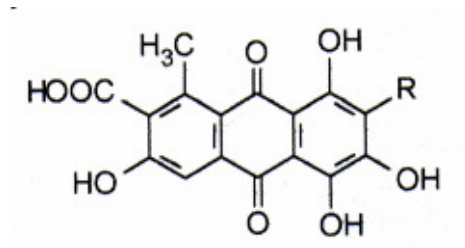
Löslich in :

**Curcumin:**



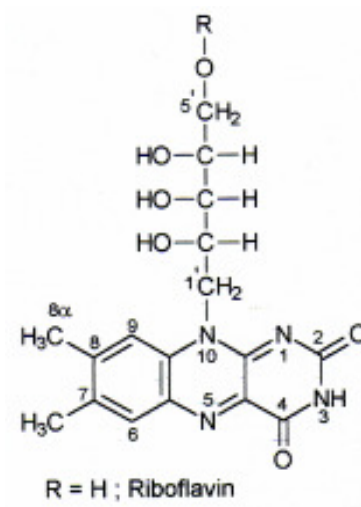
**Löslich in :**

**Karminsäure:**



**Löslich in :**

**Riboflavin:**



**Löslich in :**