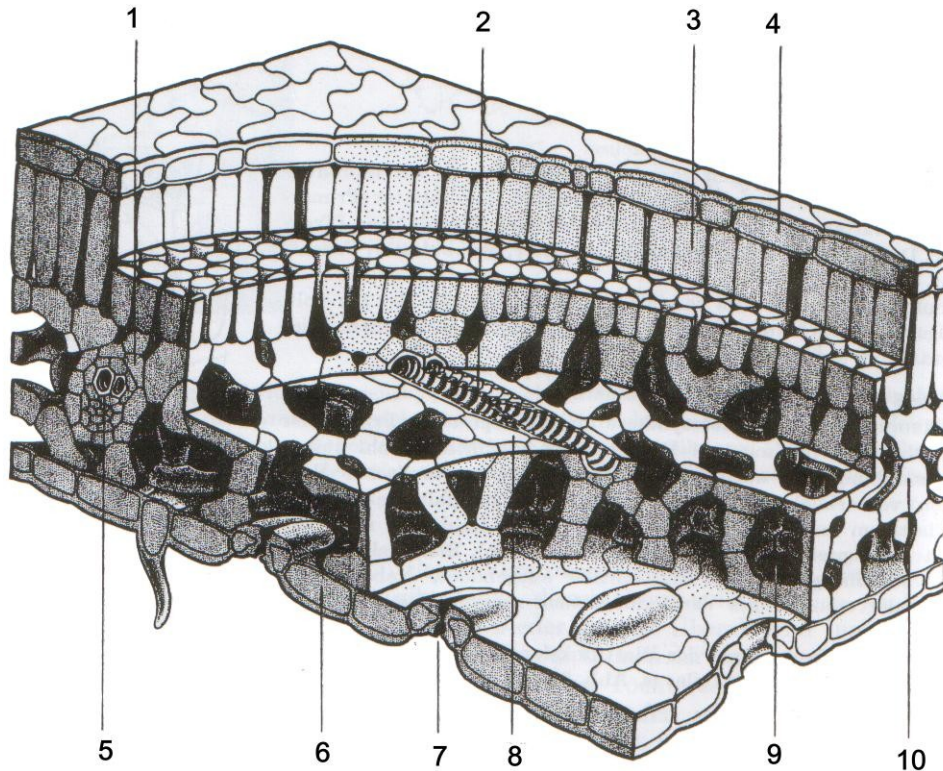
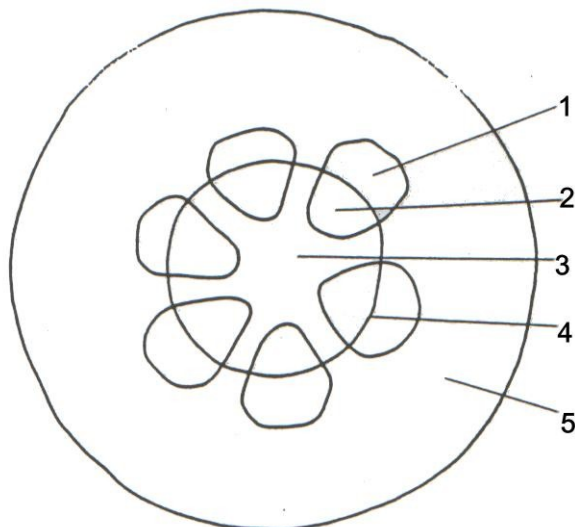


Fragen zur Botanik

- 1.) a) Um welchen Teil der Pflanze handelt es sich in der folgenden Abbildung?
- b) Beschriften Sie die Abbildung.
- c) Geben Sie kurz die Aufgaben der einzelnen Gewebe an.
- d) Welche Strukturen enthalten Chloroplasten?

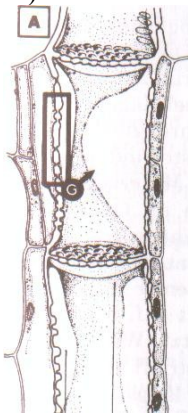


- 2.) Was sind die morphologischen Unterschiede von Dornen und Stacheln ?
- 3.) a) Beschriftet Sie die Abbildung.
- b) Geben Sie an ob es sich um ein offenes, ein geschlossenes Leitbündel handelt.
- c) Geben Sie an zu welcher Klasse (Di- oder Monocotyledonen) die Pflanze gehört (mit Erklärung).

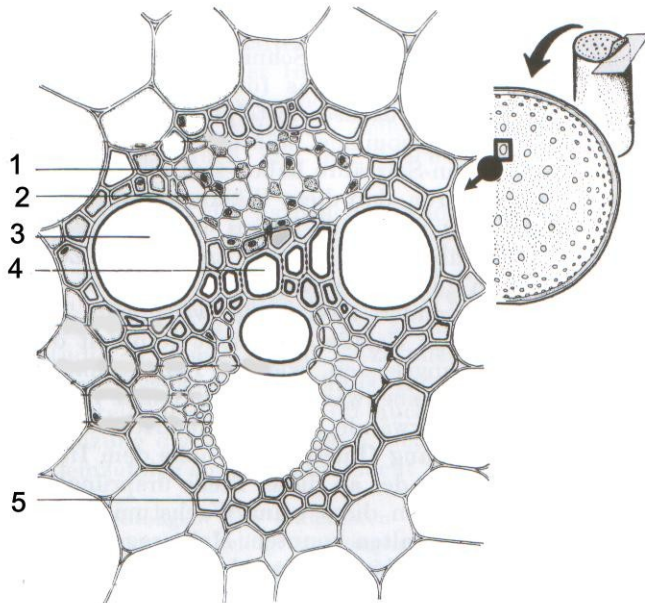


- 4.) Geben Sie an welche Aufgabe die Sklerenchymzellen (Fasern) haben.
- 5.) Erklären Sie den Unterschied von Tracheen und Tracheiden.

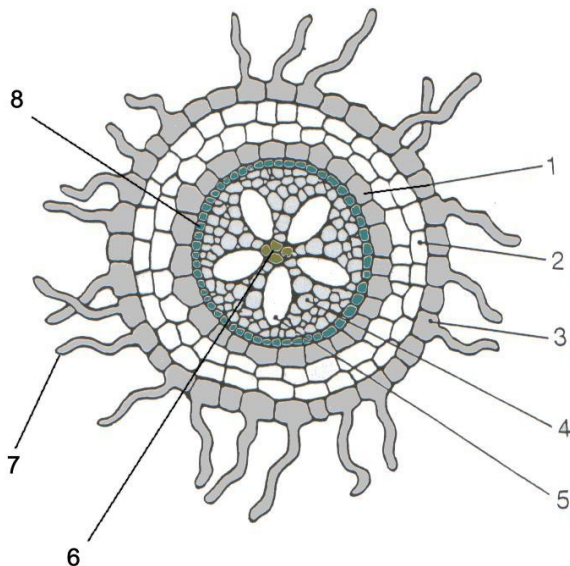
6.) Um welches Leitungsorgan handelt es sich im Folgenden und wo ist es zu finden ?



7.) Beschriften Sie die folgende Zeichnung und geben Sie an ob es sich um eine Monocotyledone oder Dicotyledone handelt.



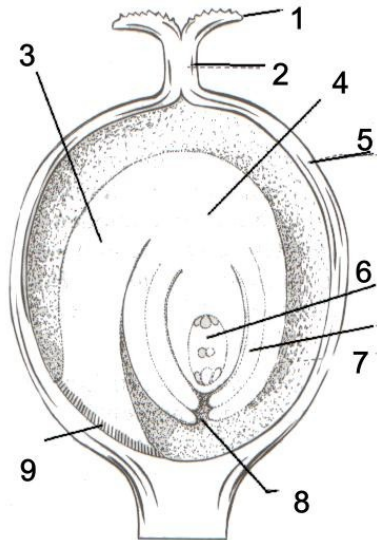
8.) Beschriften Sie die Wurzel und geben Sie an ob es sich um eine einjährige oder mehrjährige Pflanze handelt.



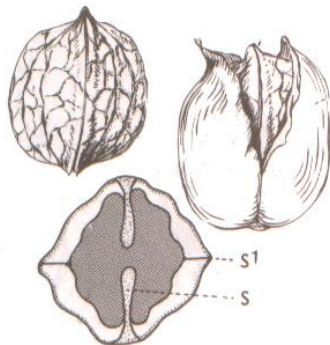
9.) Erklären Sie folgende Begriffe:

- Perigon
- Perianth
- Gynoceum
- Anthere

10.) Beschriften Sie die Zeichnung. Die Nummer 6 enthält 4 verschiedene Zellen.



- 11.) Welche Aufgabe hat das Endosperm?
- 12.) Wozu dient die Frucht ?
- 13.) Woraus besteht die Fruchtwand ?
- 14.) Zu welcher Fruchtform gehört die Tomate (+ Begründung)?
- 15.) Nennen Sie ein Beispiel für Nussfrucht.
- 16.) Gehört die Walnuss zu den Nussfrüchten ?



- 17.) Kreuzen Sie die richtigen Aussagen an
 - a) Sammelfrüchte bestehen nur aus 1 Fruchtblatt (Karpell).
 - b) Einblatfrüchte können mehrere Samen hervorbringen.
 - c) Sammelfrüchte bestehen aus vielen Fruchtblättern (Karpellen).
 - d) Einzelfrüchte mit verwachsenen Karpellen können Scheidewände ausbilden oder auch nicht.