

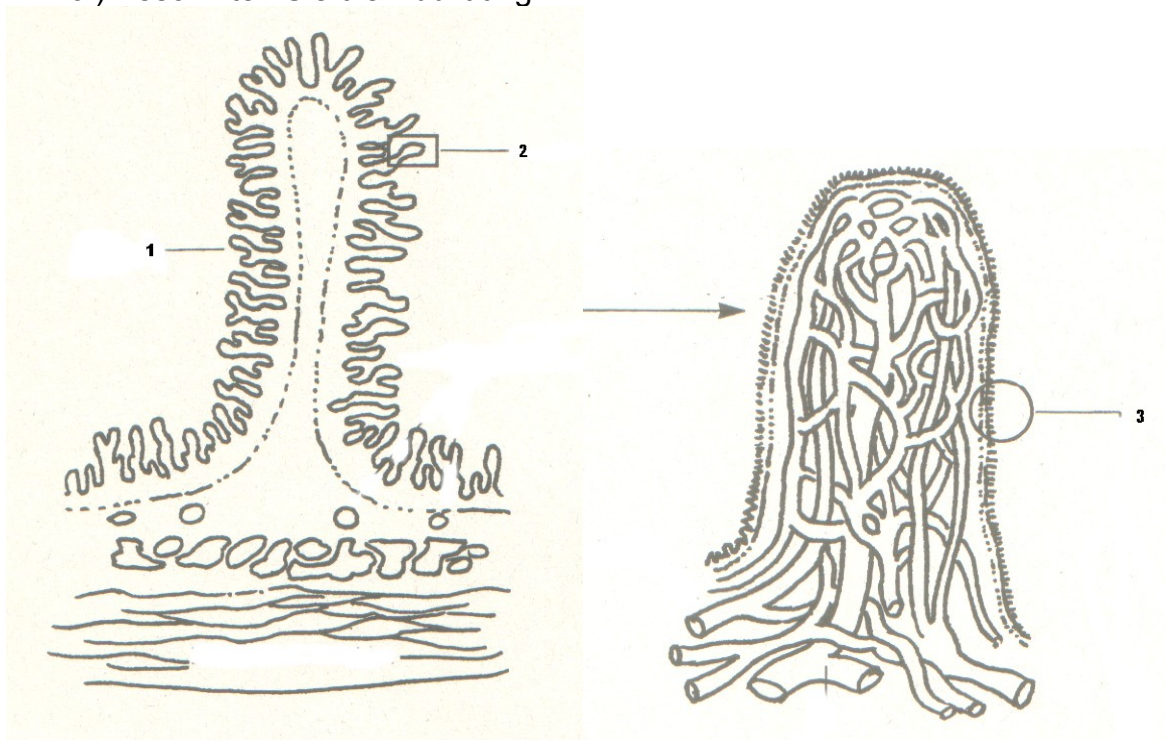
Fragen zum Thema Verdauungsapparat und Niere

1.) Ergänzen Sie das Schema.

Abschnitt	Aufgabe	Enzym / Sekret
Mund		Ptyalin (Amylase)
Speiseröhre		
Magen	- - - - Verhinderung von Nitrosaminen	- Pepsin - HCl
Zwölffingerdarm (+Leber & Pankreas)		- Amylasen - Proteasen (Trypsin) - Lipasen - Gallensaft
Dünndarm	Spaltet: Resorbiert:	
Dickdarm		

- 2.) Welche Aufgaben hat die Leber?
- 3.) Was produziert die Bauchspeicheldrüse?
- 4.) Welche Aufgaben haben Haupt-, Beleg- und Nebenzelle? Kann man Sie unterscheiden?
- 5.) Nennen Sie 2 Krankheiten des Magens.

6.) Beschriften Sie die Abbildung!



7.) Nennen Sie 2 Krankheiten des Dickdarms und geben Sie dessen Ursache an.

8.) Welche Funktion hat die Niere?

9.) Was versteht man unter Primärharn?

10.) Erklären Sie die Bildung von Endharn.

10.) Beschriftung der Niere ansehen!